



# **ISOLAMENTO A CAPPOTTO**

RENDI LA TUA CASA EFFICIENTE

**SCHEDA INFORMATIVA**

# ISOLAMENTO TERMICO A CAPPOTTO

La terminologia "isolamento a cappotto" identifica un intervento che prevede il fissaggio, sulla superficie esterna delle pareti, di uno strato isolante protetto da strati sottili di intonaco e finiture.

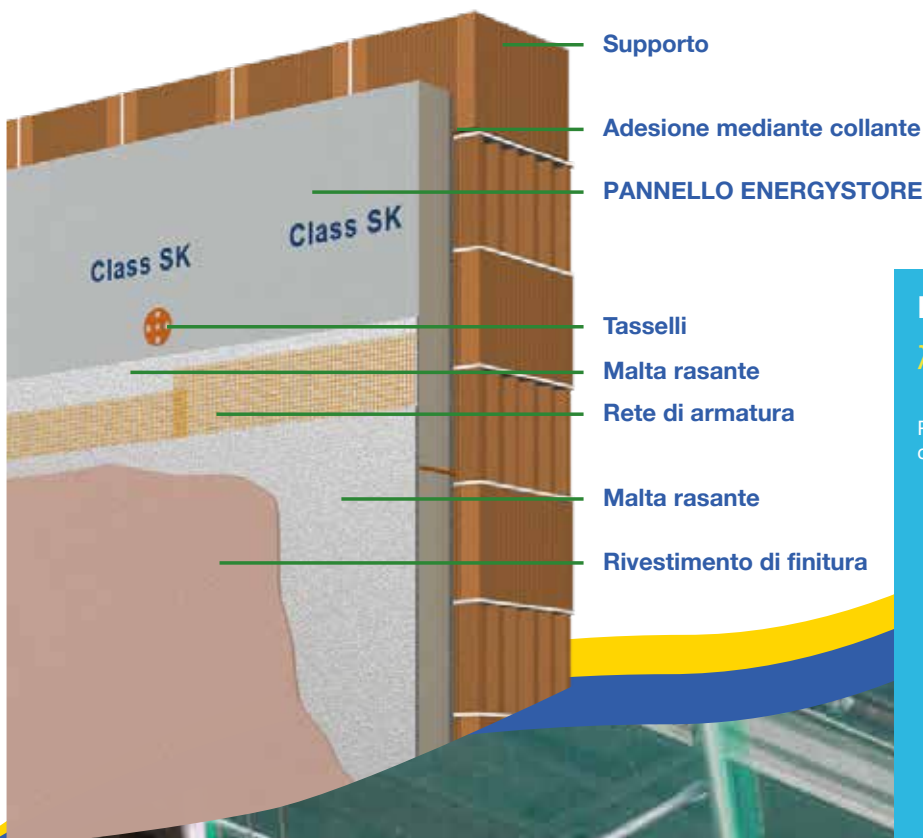
Nella corretta terminologia internazionale il sistema è detto ETICS dall'acronimo della dicitura External Thermal Insulation Composite Systems.

Oltre ai vantaggi tipici degli interventi di isolamento realizzati dall'esterno, miglioramento del comfort degli ambienti interni, risparmio energetico, eliminazione dei ponti termici, minore sollecitazione termica delle strutture, sfruttamento della capacità termica delle pareti, economicità delle pareti a muratura singola, miglioramento delle prestazioni acustiche della facciata, ecc., il sistema a cappotto consente di:

- ★ limitare pesi e spessori dei materiali applicati in facciata
- ★ intervenire su facciate di edifici storici preservandone l'aspetto estetico
- ★ realizzare l'intervento in tempi rapidi e con oneri economici limitati

Gli isolanti termici ENERGYSTORE sono composti da schiuma polyiso, una particolare tipologia di poliuretano espanso rigido, sviluppata per rispondere al meglio alle esigenze prestazionali ed applicative del mercato.

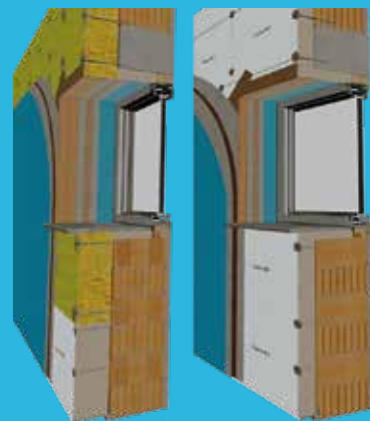
La gamma produttiva ENERGYSTORE comprende pannelli, che si differenziano per caratteristiche e tipologie di rivestimenti, e che sono stati sviluppati per soddisfare specifiche esigenze applicative. La caratteristica principale degli isolanti ENERGYSTORE è la loro bassa conducibilità termica (Trasmittanza Termica (U) pari a 0,18 W/m<sup>2</sup>K.) che permette di ottenere elevate prestazioni isolanti con spessori ridotti. Limitare lo spessore e il peso del materiale isolante comporta importanti economie di cantiere e contribuisce a ridurre gli impatti ambientali dell'intervento. **Lo spessore richiesto per raggiungere queste prestazioni, utilizzando i più comuni materiali isolanti, risulta essere superiore da un minimo del 25% ad un massimo del 85% rispetto a quello necessario con gli isolanti ENERGYSTORE.**



## Le migliori prestazioni isolanti

$\lambda$  da 0,025 a 0,028 W/mK  
in funzione dello spessore

Per risparmiare tanta energia, vivere in ambienti confortevoli e consumare poche risorse



altro isolante

EnergyStore

# CARATTERISTICHE TECNICHE

- Proprietà meccaniche. Gli isolanti ENERGYSTORE offrono eccellenti prestazioni di resistenza alla compressione, di resistenza a trazione perpendicolare alle facce e di resistenza allo strappo. Quest'ultima caratteristica permette di ridurre, rispetto all'impiego di materiali alternativi, il numero di tasselli necessari a garantire il perfetto ancoraggio alla struttura.
- Impermeabilità. I pannelli sono costituiti da schiuma poliuretanic a celle chiuse, praticamente impermeabile all'acqua, e possono essere utilizzati anche in corrispondenza di zoccolature.
- Leggerezza e lavorabilità. I pannelli sono leggeri e possono essere facilmente tagliati a misura o incisi e sono lavorabili con i normali attrezzi di cantiere.
- Buon comportamento al fuoco
- Contributo all'isolamento acustico di facciata



# I VANTAGGI DELL' ISOLAMENTO

- limitare lo spessore del materiale isolante necessario ad ottenere la resistenza termica richiesta
- limitare il peso dello strato isolante
- ridurre l'incidenza dei costi per accessori e materiali di finitura (tasselli, profili, soglie, ecc.)
- agevolare le operazioni di messa in opera riducendo i tempi ed i costi del cantiere
- garantire la durabilità dell'intero sistema e delle prestazioni isolanti, meccaniche e di stabilità dimensionale
- utilizzare un minore quantitativo di risorse contribuendo a limitare gli impatti ambientali del costruito.
- utilizzare un materiale unico dal controterra al tetto



## CONTATTI

Via Cesare Battisti,35  
Limena(PD)  
Italy

PIVA: 04787950288

[www.energystore.info](http://www.energystore.info)  
[info@energystore.info](mailto:info@energystore.info)

